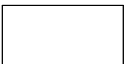
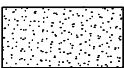
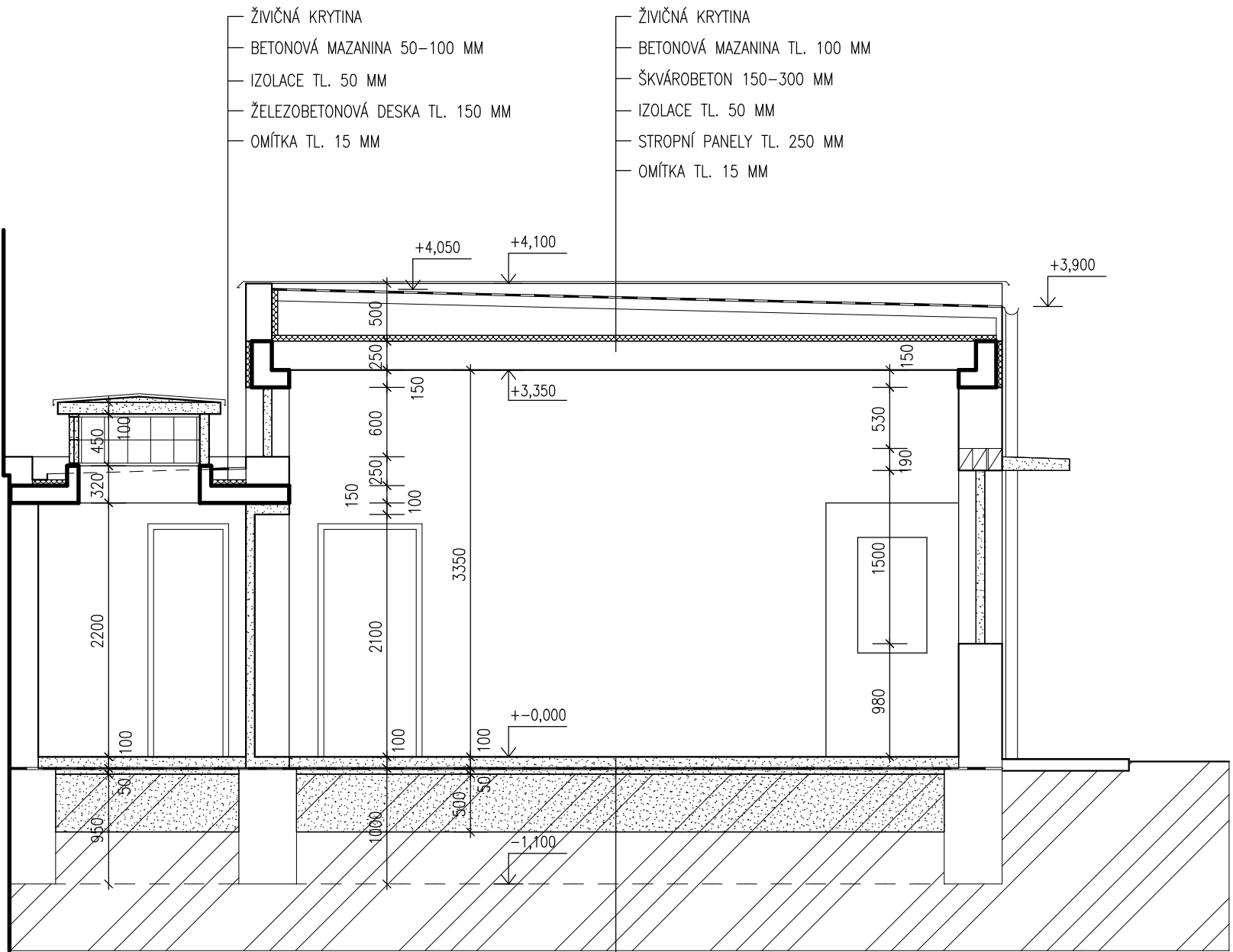


ŘEZ A – A

- ŽIVIČNÁ KRYTINA
- BETONOVÁ MAZANINA 50–100 MM
- IZOLACE TL. 50 MM
- ŽELEZOBETONOVÁ DESKA TL. 150 MM
- OMÍTKA TL. 15 MM
- ŽIVIČNÁ KRYTINA
- BETONOVÁ MAZANINA TL. 100 MM
- ŠKVÁROBETON 50–100 MM
- IZOLACE TL. 50 MM
- ŽELEZOBETONOVÁ DESKA TL. 250 MM
- OMÍTKA TL. 15 MM
- KRYTINA PVC–KERAM. DLAŽBA
- BETONOVÁ MAZANINA TL. 100 MM
- VODOTĚSNÁ IZOLACE
- PODKLADNÍ BETONOVÁ MAZANINA TL. 50 MM
- ROSTLÝ TERÉN – ODEBRÁNÍ V MOCNOSTI 500 MM


LEGENDA MATERIÁLŮ :

-  STÁVAJÍCÍ CIHELNÉ ZDIVO
-  BOURACÍ PRÁCE



ŘEZ B – B

- ŽIVIČNÁ KRYTINA
- BETONOVÁ MAZANINA 50–100 MM
- IZOLACE TL. 50 MM
- ŽELEZOBETONOVÁ DESKA TL. 150 MM
- OMÍTKA TL. 15 MM
- ŽIVIČNÁ KRYTINA
- BETONOVÁ MAZANINA TL. 100 MM
- ŠKVÁROBETON 150–300 MM
- IZOLACE TL. 50 MM
- STROPNÍ PANELE TL. 250 MM
- OMÍTKA TL. 15 MM
- KRYTINA PVC–KERAM. DLAŽBA
- BETONOVÁ MAZANINA TL. 100 MM
- VODOTĚSNÁ IZOLACE
- PODKLADNÍ BETONOVÁ MAZANINA TL. 50 MM
- ROSTLÝ TERÉN – ODEBRÁNÍ V MOCNOSTI 500 MM

| | | | | | |
|---|--|---------------------------------------|--|---|-----------|
| VEDOUČÍ PROJEKTANT: ING. V. VOMOČIL | | ČÍSLO ZAKÁZKY: 2025/01 STUPEŇ: DPS | |  <div>ING. Vítězslav VOMOČIL IČO 13179527 PROJEKČNÍ KANCELÁŘ P A R D U B I C E</div> | |
| INVESTOR : MĚSTO PŘELOUČ, ČESKOSLOVENSKÉ ARMÁDY 1665, PŘELOUČ OBEC : PŘELOUČ, MASARYKOVO NÁMĚSTÍ Č.P. 1340 | | | | | |
| STAVEBNÍ ÚPRAVY HOLIČSTVÍ + PŘÍSTAVBA MASARYKOVO NÁMĚSTÍ Č.P. 1340, PŘELOUČ | | | | | |
| ŘEZ A – A, B – B – STÁVAJÍCÍ STAV | | | | DATUM : II. 2025 MĚŘÍTKO: 1 : 50 | D.1.1.3.4 |